

学生情報確認 操作マニュアル

1. 「愛知教育大学のホームページ」 「在学生の方へ」
「学務ネット」 をクリックすると次の画面が表示されます。

2. 「User ID」と「PassWord」を入力し[ログイン]ボタン
を押してください。

なお、User IDとPassWordは情報処理センターから発給されたものを使用してください。



3. ログインボタンを押すと次の画面が表示されます。

この画面は、ログインした本人専用の画面であり、知らなくてはならない情報が次の3つに区別されています。

「授業情報」・・・集中講義、授業時間割等授業に関するお知らせ

「休講情報」・・・履修登録されている授業の休講に関するお知らせ


「インフォメーション」・・・上記以外の大学からのお知らせ

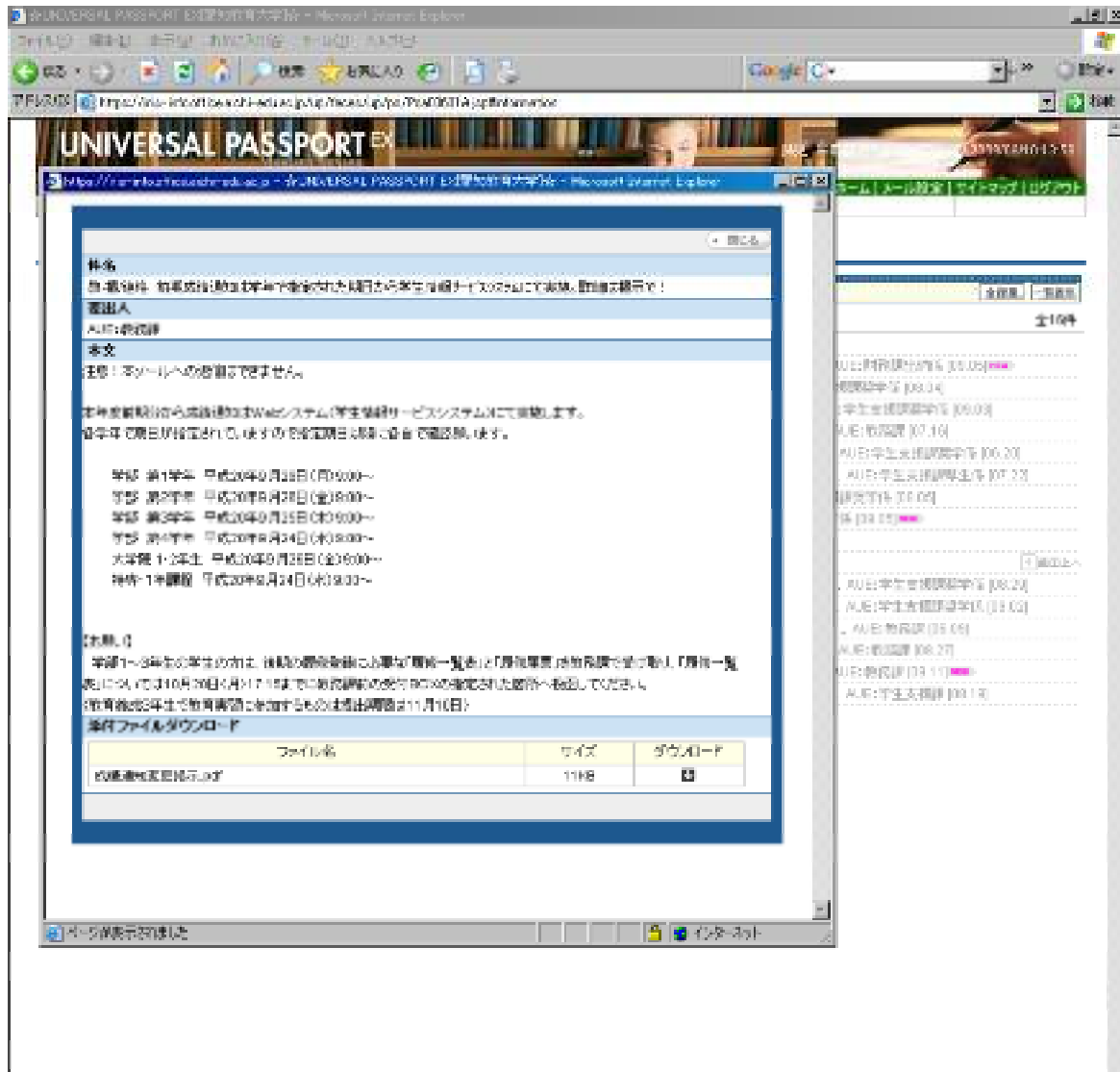


【ワンポイント】

お気に入りには各学年の時間割と集中講義の情報が掲載してあります。
PDF形式のデータですのでクリックして活用してください。

4. これらの情報は1件1行で表示されるため、詳細内容を確認するには、該当の行をクリックし、次の画面を表示させてください。

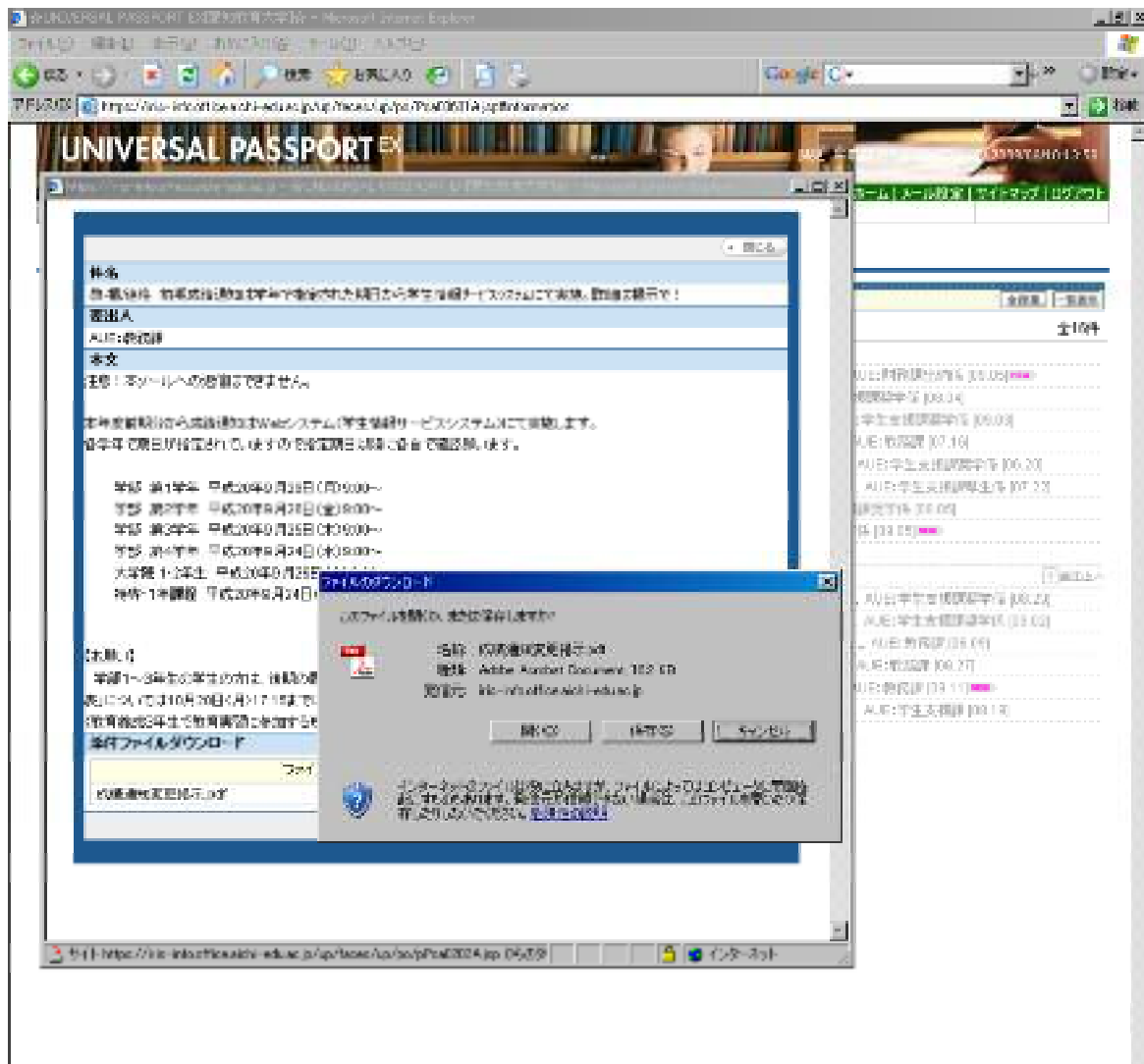
また、本文に表現できなかった内容等は添付ファイルでお知らせします。添付ファイルがある場合は、ダウンロード欄の  ボタンをクリックしてください。



添付ファイルのほとんどはPDF形式のデータファイルです。

■ ボタンをクリックすると次の「ファイルのダウンロード」ウィンドが表示されます。ファイルを開いて確認するだけの場合は[開く]ボタンを、ファイルを保存する場合は[保存]ボタンをクリックしてください。

詳細内容を確認した後は、右上の[閉じる]ボタンをクリックして画面を閉じてください。



5. また、大学において自身のデータがどのように登録されているかを確認することもできます。

画面上部左「本人情報」にマウスを合わせると「学籍情報照会」と表示されるので、表示された「学籍情報照会」の文字をクリックしてください。

ここで表示される各項目に訂正・変更がある場合は速やかに教務課窓口で変更手続きを行ってください。



【ワンポイント】

住所及び携帯電話番号等、次に掲げる項目に変更がある場合は変更手続きを速やかに行ってください。

変更手続きを行わないために、重要な連絡の伝達ができず不利益を生じた場合には責任を負いかねます。

【学生情報項目】

学籍番号

学生氏名

カナ氏名

英語氏名

性別

生年月日

本籍地

所属学科組織

学年

卒業予定年月

入学日付

卒業予定日

学生住所

郵便番号

住所

住所（カナ）

電話番号1

携帯電話番号

帰省先住所

帰省先住所

帰省先郵便番号

帰省先電話番号

学生保証人情報

保証人続柄

保証人郵便番号

保証人氏名

保証人住所

保証人電話番号

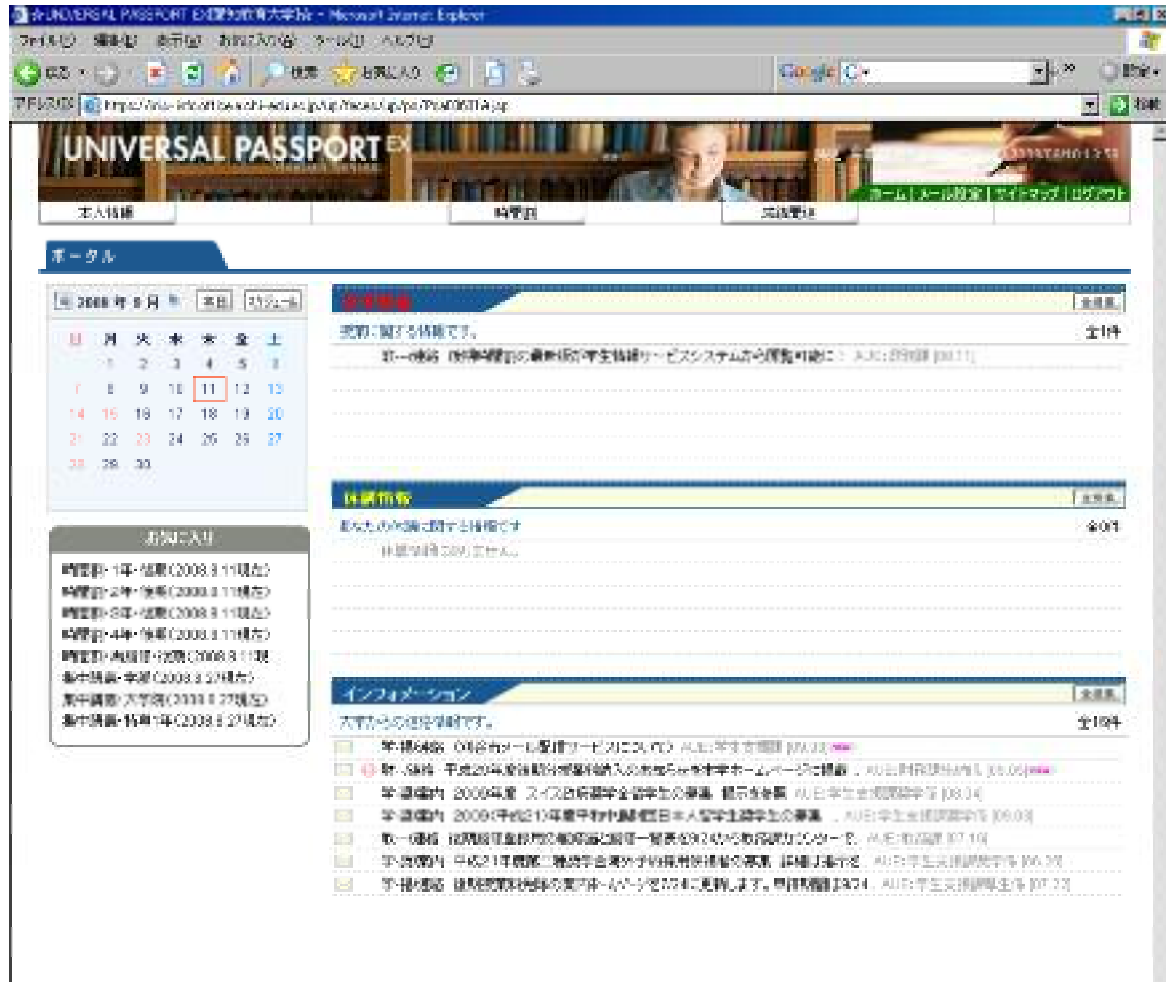
保証人連絡先TEL

担当教員

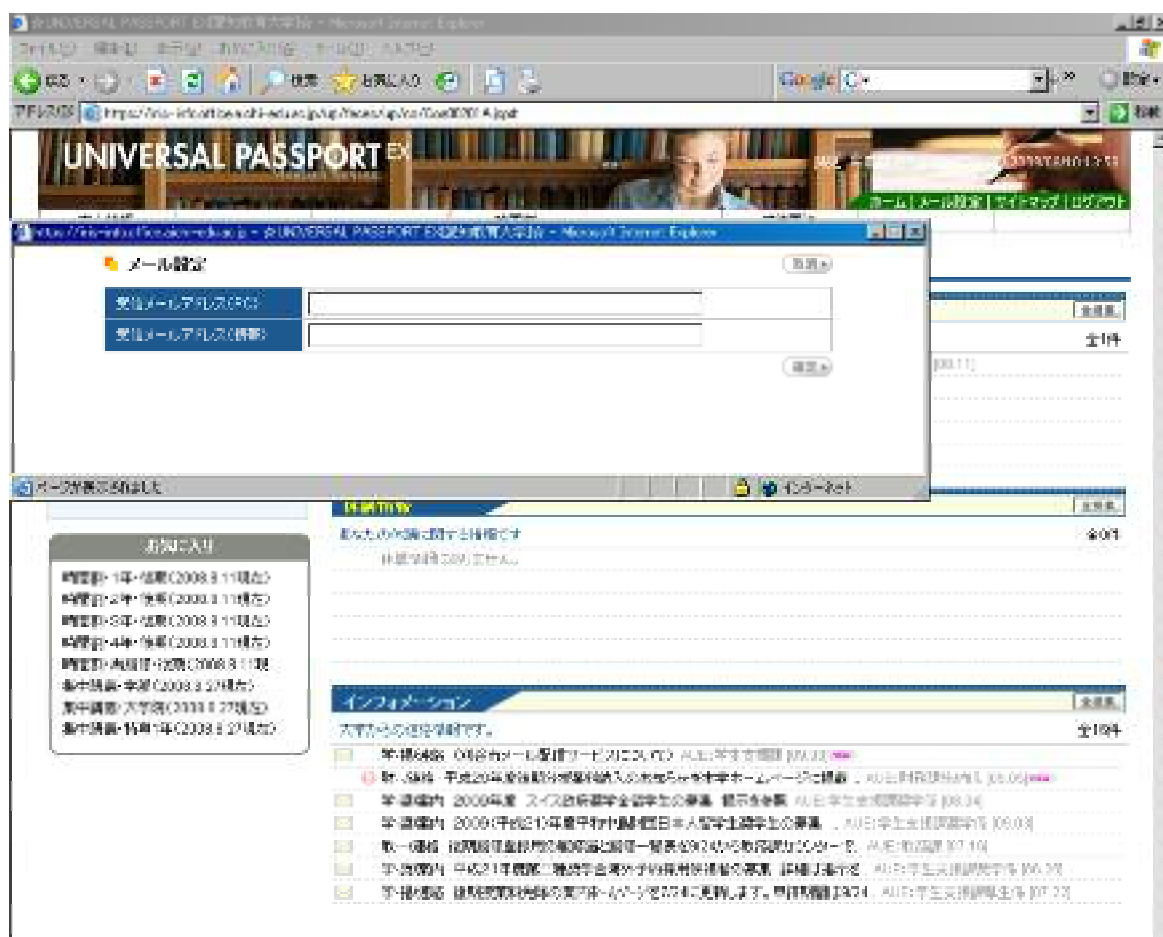
担当教員名

6. さらに、提供された情報を設定したメールアドレスに受信することができます。

画面右上の**メール設定**タグをクリックしてください。



次のような画面が表示されます。「受信メールアドレス(PC)」欄には、原則として本学情報処理センターで取得したメールアドレスである s 学籍番号 @aucc.aichi-edu.ac.jp を登録してください。また、「受信メールアドレス(携帯)」欄は必要に応じ入力をしてください。



【ワンポイント】

メール配信エラーとなるアドレスについては、管理の都合により設定を削除します。