

厩舎

Concept

今回の改築は、老朽化（経年45年）著しい厩舎を、学生の課外活動環境の向上のため、馬術部OBの寄附金や学長裁量経費等を活用した事業である。

技術面では屋根の形状を片流れ屋根とし、上部にガラリを設けることで自然換気を取り入れている。

また、馬房に個別窓を設けることで馬へのストレス軽減に配慮した。

Data

延床面積：厩舎 74 m²

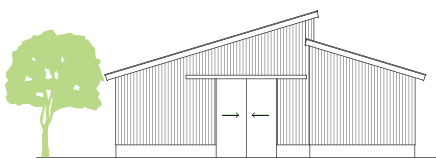
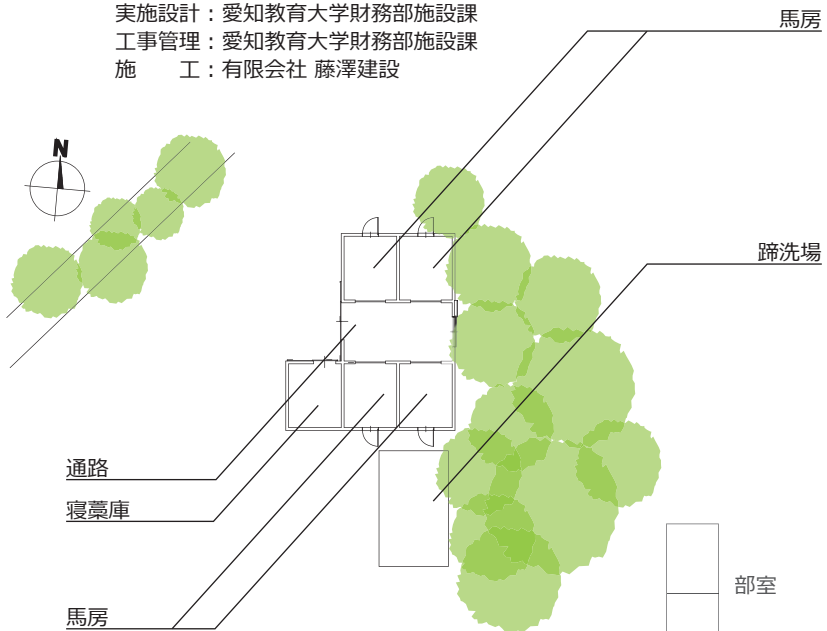
構造：木造（1F）

工事期間：平成27年12月～平成28年2月

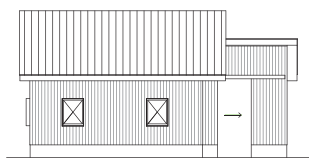
実施設計：愛知教育大学財務部施設課

工事管理：愛知教育大学財務部施設課

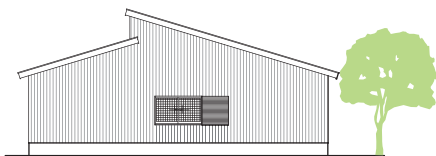
施工：有限会社 藤澤建設



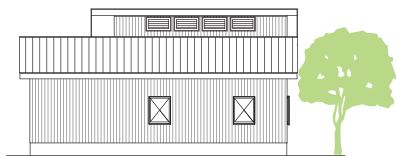
立面図 西側



立面図 北側



立面図 東側



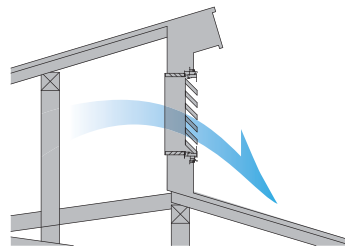
立面図 南側

After



自然換気

屋根の形状を工夫することで、自然換気の効率化を図った。



自然換気

自然換気（屋内より）



After



各馬房に窓及び防虫ネットを設け、馬のストレス軽減を図った。

LED照明器具も各馬房に設置し馬の世話等作業がしやすいよう配慮した。

After



Before

