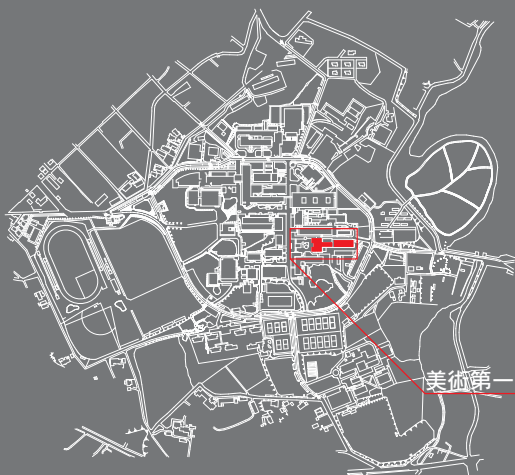


# 愛知教育大学 美術第一実習棟・美術第二実習棟 Before After

## Detail

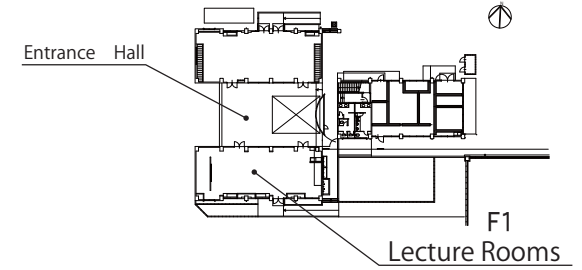
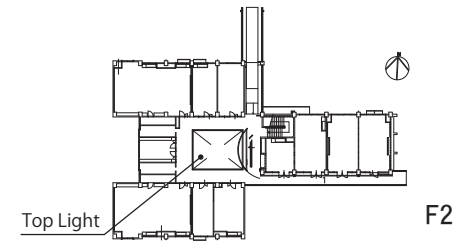
延床面積	美術第一実習棟 1,113.16 m <sup>2</sup> 美術第二実習棟 1,000 m <sup>2</sup>
構造	美術第一実習棟 鉄筋コンクリート造2F 美術第二実習棟 鉄筋コンクリート造2F
設計期間	H26年3月～H26年7月
工事期間	H26年10月～H27年3月
基本設計	愛知教育大学財務部施設課
実施設計	株式会社あい設計 株式会社総合設備コンサルタント
工事監理	愛知教育大学財務部施設課
施工	角文株式会社 株式会社三州電気 株式会社中京技研



# INTERIOR DESIGN

美術第一実習棟は昭和45年に、美術第二実習棟は昭和55年に建設されて以来、本質的な改修を実施していないため、耐震補強及び建物内外部の機能向上を兼ねた改修を実施しました。機能面の向上だけでなく、デザイン面でも【美術館】をイメージした、シンボリックな建物としました。

## 美術第一実習棟 Art Studios I



Top Light



Before  
トップライトからの自然採光を考慮した色合い。



After



Before

Entrance Hall



Before  
局面状の意匠壁がアイキャッチとなるエントランスホール



After

Lecture Rooms

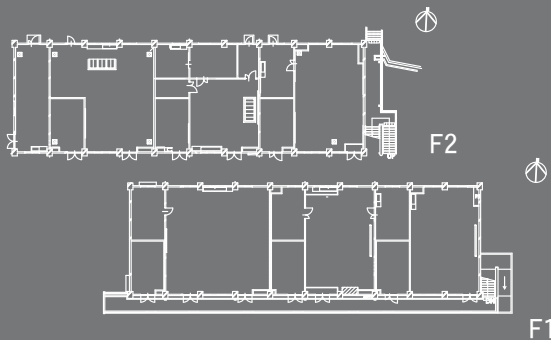


Before  
「木の質感」を存分に活かした学習環境



Before

## 美術第二実習棟 Art Studios II



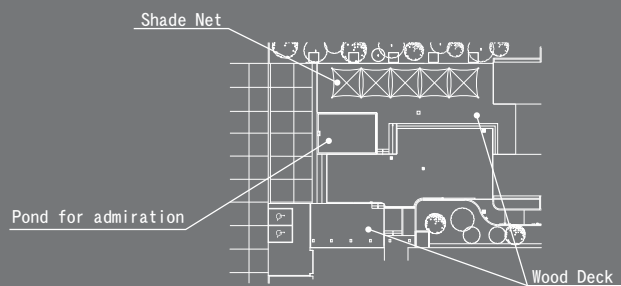
## EXTERIOR DESIGN

外部空間においては、ウッドデッキやシェードネットの設置や観賞池の改修で学生同士のコミュニケーションを促す工夫をし、屋外美術作品の展示場や野外音楽演奏のステージ等、まわりの建物（音楽棟、美術実習棟など）の特性を活かした整備としています。

### LED Illumination



LED 照明による低炭素化の推進



After Daytime view



After Night view



Before