

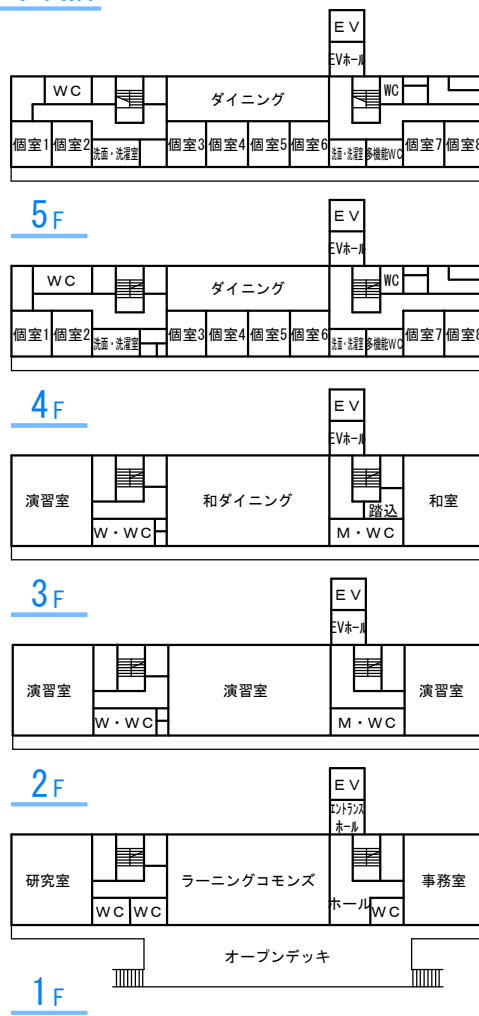




Concept

職員宿舎の1階から3階を外国人のための日本語教育支援センター（仮称）、4階と5階を留学生と日本人学生の混住型留学生宿舎へ用途変更し再生する「コンバージョン」により、多文化体験の場や留学生・外国人のための日本語教育の場として活用する。

Floor Plan



国際教育棟
Aichi University of Education



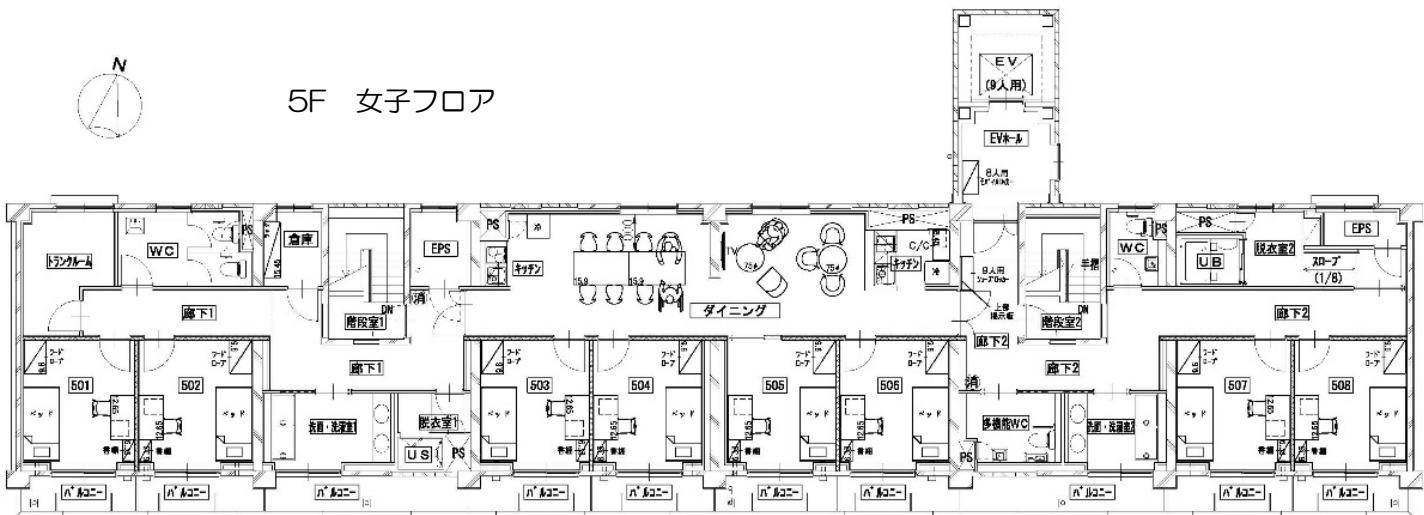
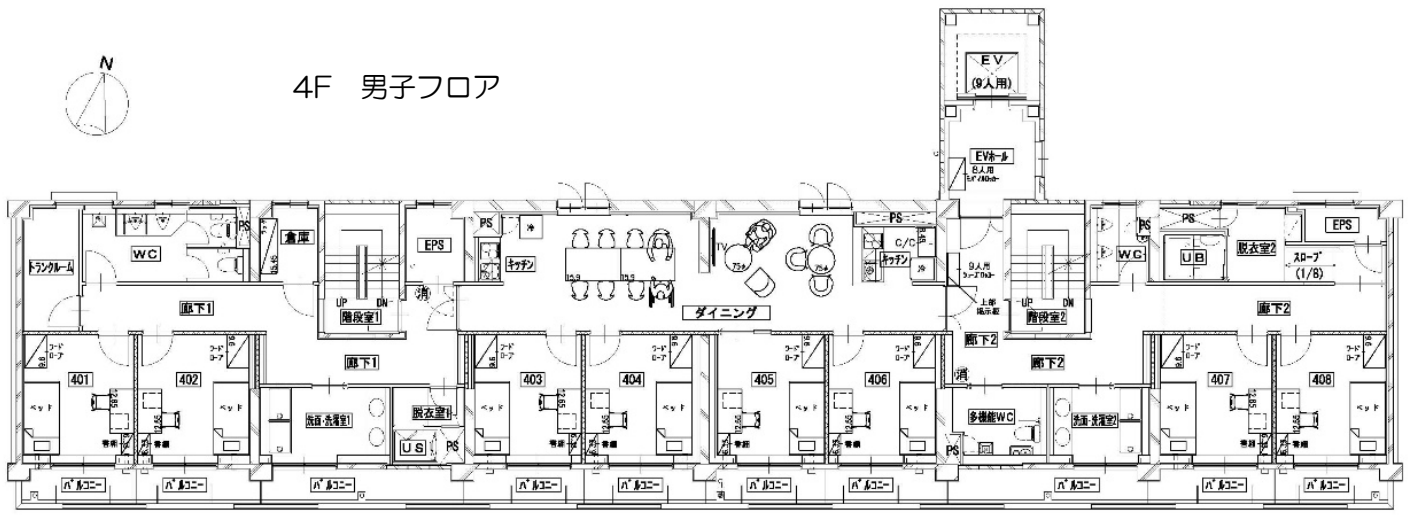
国立大学法人 愛知教育大学
Aichi University of Education

国立大学法人 愛知教育大学
〒448-8542 愛知県刈谷市井ヶ谷町広沢1
<http://www.aichi-edu.ac.jp>



「国際教育棟混住型居住エリア」

【フロア見取り図】



※各フロアとも、キッチン・バス・シャワー・トイレは共用です。
各居室にガス、水道はありません。