

# < 簡単ガイド > 安否確認システム受取先登録までの流れ

## 安否確認システムとは

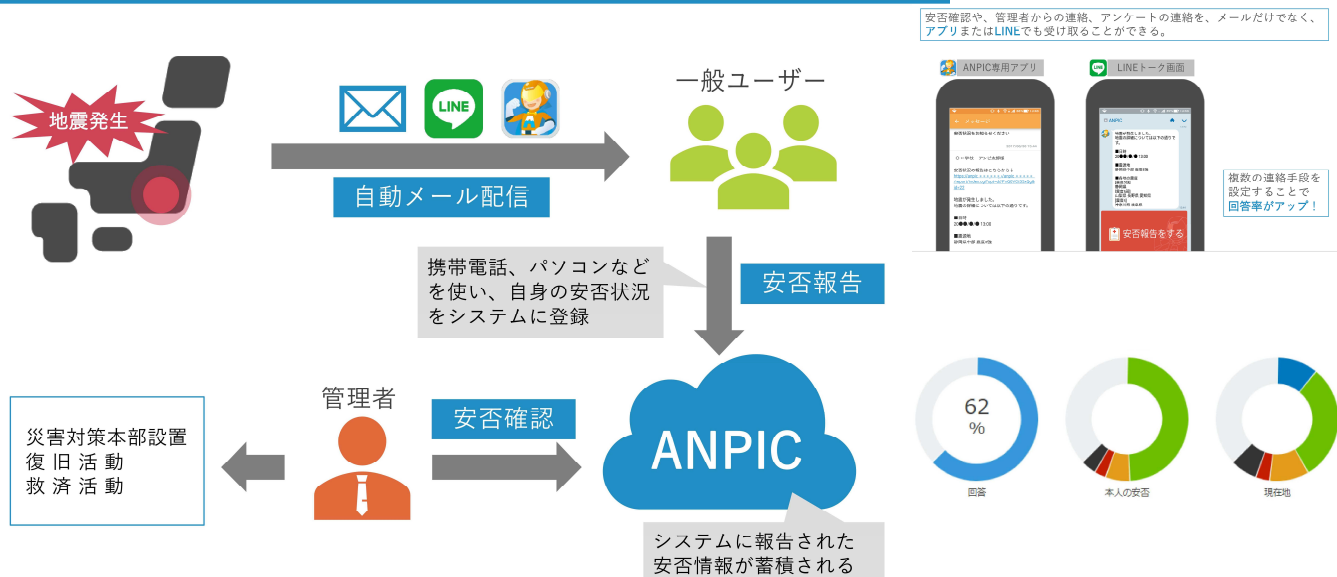
災害時や緊急時にインターネットを介し、学生や教職員が自身の安否を報告し、管理者が全体の安否を報告し、管理者が全体の安否状況を一元管理するシステム。



本学では安否確認システム「ANPIC (アンピック)」を採用

## ANPICを使った安否確認

安否確認システム ANPIC



Copyright (C) 2021 Avance System Corporation. All rights reserved.

Avance System 7

ANPICでは通知の受取先を複数設定可能なため、大学のサーバーがダウンしても、複数の回線により安否確認をすることが可能となりました。

1については登録済です。2については手続きをお願いします。

### 1.<大学で登録済の受取先>

大学メールアドレス (大学アカウント..@auecc)

### 2.<学生・教職員各自で登録できる受取先> (まず初期設定でパスワード登録が必要です。)

- ①パソコン・スマートフォン等の個人のメールアドレス
- ②アプリ
- ③LINE



## ステップ 4 表示された画面にパスワードを入力して登録する

安否情報システム ANPIC+  
○×大文字

パスワード及び、メールアドレスを登録してください。  
Please register a password and an e-mail address.

登録情報  
ID : 123456  
名前 : アンビ太郎

パスワード  
パスワード (確認用)

登録する(Registration)

you do unsolicited email setting, please admit an email from "no-reply@jecc.jp".

パスワード入力

## ステップ 5 大学のメールアドレスに届いたURLをクリック

Subject : ANPIC 本登録について  
(Regarding ANPIC full registration)

愛知教育大学 あんび太郎様

以下のURLにアクセスし、本登録を実施してください。  
(Please access the URL below to complete the full registration process.)  
本登録は、こちらから↓ (For full registration, click here)

[https://anpic\\*.jecc.jp/\\*\\*\\*\\*\\* \\*/](https://anpic*.jecc.jp/***** */)

(有効期限:2時間) (Link expires in 2 hours)

ここをクリック

## ステップ 6 登録完了画面が表示されて初期設定完了!

ユーザー情報の登録に成功しました。  
ログイン画面からログインできることを確認してください  
Successful registration of user information. Please confirm that you can login.

ログイン画面へ

安否情報システム ANPIC+  
安否情報システム ANPIC

## 2. ①追加受取先選択

追加で安否確認の通知を受け取る場所を設定！

### 個人のメールアドレスを設定！

#### ステップ1 ANPICサイトにアクセス

##### 愛知教育大学 ANPICサイト



https://anpic-v12.jecc.jp/aichi-edu

ログインID: aue\_\_\_\_\_

※\_\_\_\_\_のところは大学から付与された<\_\_\_\_\_@aecc.aichiedu.ac.jp>のメールアドレスの@の前のアカウント部分となります。

初期パスワード: 初期登録サイトで設定したパスワード

#### ステップ2 ログインIDとパスワードを入力してログインへ

ログインID: aue\_\_\_\_\_

※\_\_\_\_\_のところは大学から付与された

<\_\_\_\_\_@aecc.aichi-edu.ac.jp>のメールアドレスの@の前のアカウント部分となります。

パスワード: 初期設定で登録したパスを入力

#### ステップ3 メニュー表示



左上部のメニューボタンでメニューを表示した後で、アカウント設定をクリック

#### ステップ4 個人メールアドレスを登録！

個人メールアドレスを入力

## 2. ②追加受取先選択

追加で安否確認の通知を受け取る場所を設定！

### アプリを設定！（ANPICアプリを登録してアプリで受け取る）

#### ステップ1 ANPICアプリをインストール

ANPIC ホームページ(<https://www.anpic.jp>)の下部にある「無料アプリのダウンロードはこちら」をタップした後、以下アイコンをタップしアプリをダウンロードしてください。

iOS端末の方



Android端末の方



#### ステップ2 アプリを起動してログイン



②

③



①アプリ起動後、プッシュ通知承諾確認メッセージが表示されたら、「許可」をタップする。

② a. ANPICサイトのURL (<https://anpic-v12.iecc.jp/aichi-edu>)を直接入力する。

または

b. アイコンをタップし、右のANPICサイトのQRコードを読み込む。



③自分のログインIDとパスワードを入力し、「ログイン」ボタンよりログインする。

ログインID： aue\_\_\_\_\_

※\_\_\_\_\_のところは大学から付与された<\_\_\_\_\_@aecc.aichiedu.ac.jp>

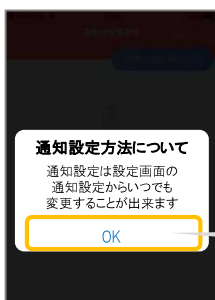
のメールアドレスの@の前のアカウント部分となります。

初期パスワード：初期登録サイトで設定したパスワード

#### ステップ3 LINE画面で設定しないをタップ



設定しないをタップ



OKをタップ

## 2. ③追加受取先選択

追加で安否確認の通知を受け取る場所を設定！

## LINEを設定！（ANPICアプリを登録してLINEで受け取る）

### ステップ1 ANPICアプリをインストール

事前にLINEアプリのインストール必要！

ANPIC ホームページ(<https://www.anpic.jp>)の下部にある「無料アプリのダウンロードはこちら」をタップした後、以下アイコンをタップしアプリをダウンロードしてください。



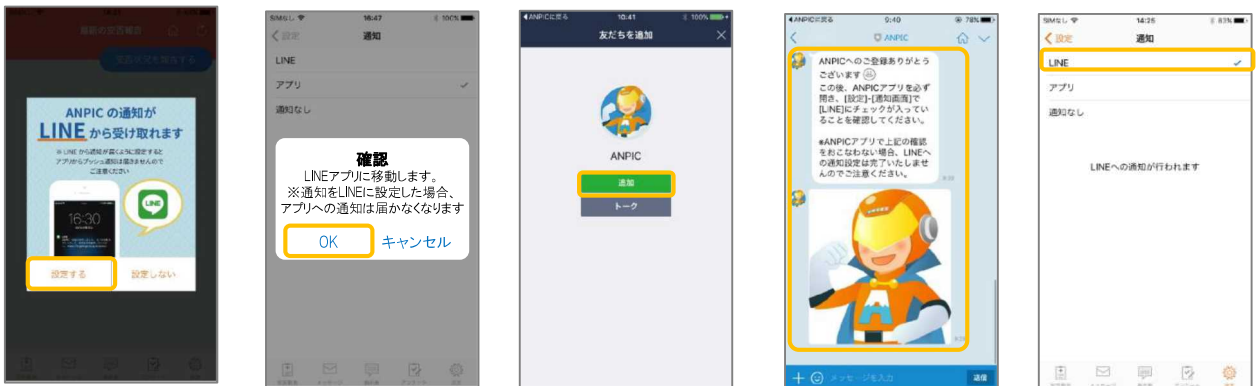
### ステップ2 アプリを起動してログイン



- ①アプリ起動後、プッシュ通知承諾確認メッセージが表示されたら、「許可」をタップする。
- ② a. ANPICサイトのURL (<https://anpic-v12.jecc.jp/aichi-edu>) を直接入力する。  
または  
b. アイコンをタップし、右のANPICサイトのQRコードを読み込む。
- ③自分のログインIDとパスワードを入力し、「ログイン」ボタンよりログインする。

ログインID： aue \_\_\_\_\_  
※ \_\_\_\_\_のところは大学から付与された < \_\_\_\_\_@auecc.aichiedu.ac.jp >  
のメールアドレスの@の前のアカウント部分となります。  
初期パスワード： 初期登録サイトで設定したパスワード

### ステップ3 LINE画面で設定するをタップ



①LINE通知設定画面が表示されたら[設定する]をタップする。

②確認メッセージが表示されたら[OK]をタップし、次に認証画面が表示されたら[同意する]または[許可する]をタップする。

③友達追加画面が表示されたら[追加]をタップする。

④LINEのトーク画面を確認し、上記の通知が届いていることを確認する。

⑤ANPICアプリを必ず開き、[設定]-[通知画面]で、[LINE]にチェックが入っていることを確認したら設定は完了。