

令和 8 年度 入学試験問題

総合問題 (養護教育)

注意事項

1. 試験開始の合図があるまで、この問題用紙の中を見てはいけません。
2. 解答はすべて別紙解答用紙に記入ください。
3. 解答用紙は 4 枚、草稿用紙は 2 枚 です。
4. 各解答用紙には、受験番号を記入する欄がそれぞれ 1 箇所 あります。  
すべて記入ください。
5. 試験終了後、問題用紙と草稿用紙は持ち帰りください。

**[問題Ⅰ]** 次の文章を読んで、以下の問いに答えよ。

この個所は著作権の関係で表示できません。  
掲載の許諾が得られましたら、表示いたします。

この個所は著作権の関係で表示できません。  
掲載の許諾が得られましたら、表示いたします。

出典：宮口幸治・田中繁富 「頑張れない」子をどう導くか-社会につながる学びの  
ための見通し，目的，使命感 筑摩書房 2025年 なお，問題作成のため  
一部を改変している。

問 1 子どもが「うん」「分かった」と言うときに，本心からそう答えない場合，どの  
ようなことが背景にあると筆者は述べているか。また，本心からそうなのか気  
づくためにはどうしたらよいと述べられているか。それぞれを解答欄に記述せ  
よ。

問 2 作者は，「大人は子どもの“代弁者”でもあるのです。」と述べている。この文  
を踏まえ，あなたはどのような養護教諭になりたいかについて，400字以内で  
記述せよ。

**〔問題Ⅱ〕** 次の文章を読んで、以下の問いに答えよ。

ある高校の健康診断の際に、生活習慣(朝食の有無、睡眠時間など)と体温のチェックをすることになった。これを聞いた教師 A から「睡眠時間と生活習慣に関する指導をしたいので、睡眠時間が8時間未満で、朝食を食べてきていないか、または体温が36℃未満の生徒だけ別室に集めておいてください」と依頼された。また別の教師 B からは、「食事と体温の関係を調べたいので、朝食を食べてきていて体温が36℃未満の生徒だけ別室に集めておいてください」と依頼された。生徒を誘導するため、朝食を食べてきたかどうか、また体温と睡眠時間を生徒がそれぞれのタブレットに入力することで、教師 A あるいは B の別室へ通すか、健康診断後に元の教室に戻すかを自動的に割り振るプログラムを考えることになった。これらの項目をタブレットに記入すると、下記のように判定される。

- ・睡眠時間の入力を X とし、8時間以上睡眠した場合は True、8時間未満は False を返す。
- ・朝食を食べてきたかどうかを Y とし、食べてきた場合は True、食べていない場合は False を返す。
- ・体温の入力を Z とし、36℃以上は True、36℃未満は False を返す。

はじめに、入力された情報に基づいて教師 A の条件をチェックする場合のプログラムを設計するために、下記のフロー図を作成した。

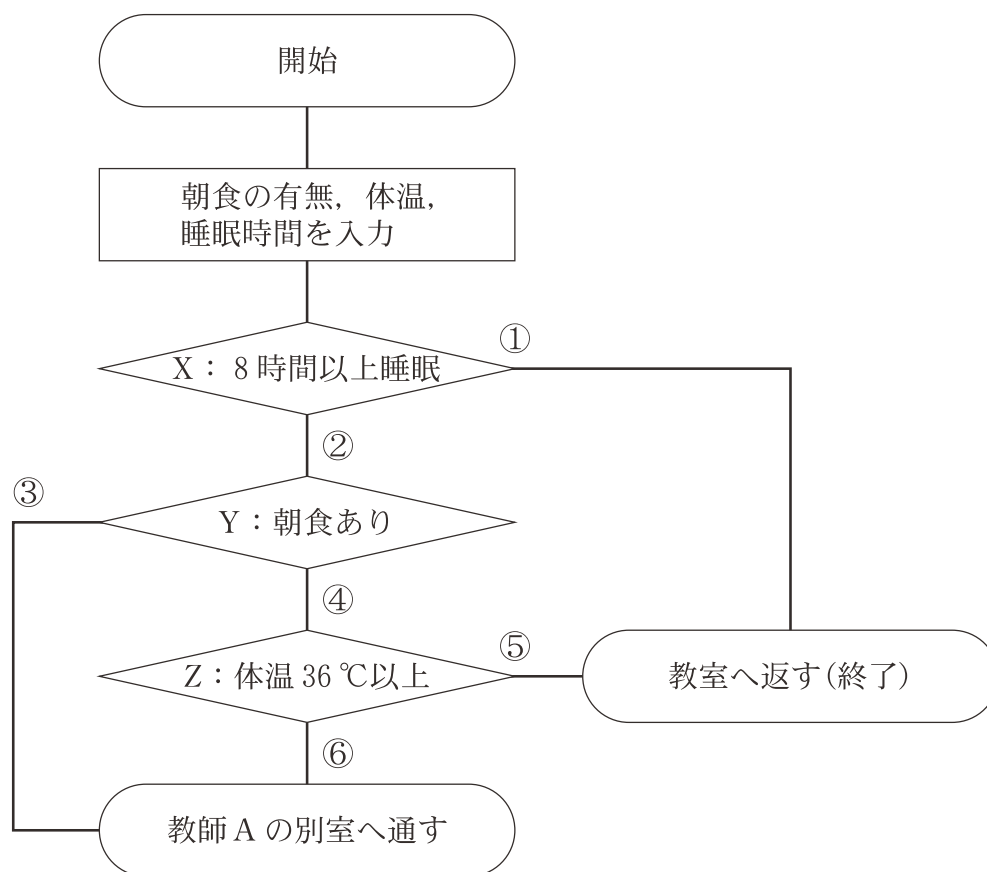


図 2-1. 入力に基づいた教師 A の条件のフロー図

問 1 図 2-1 の①から⑥には「True」もしくは「False」どちらかの値が入る。それぞれ適切な値を解答用紙に記入せよ。

問 2 教師 B の条件を満たすベン図を作成したい。このベン図では、条件に合う部分を塗りつぶして表現する。例えば、仮に M が True の場合は図 2-2、M が False、かつ N が False の場合は図 2-3 のようになる。

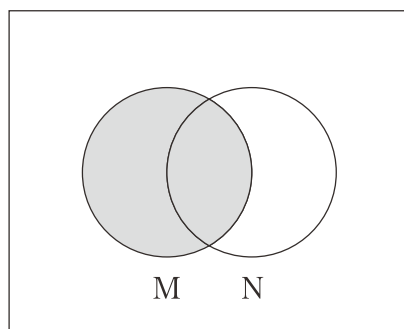


図 2-2

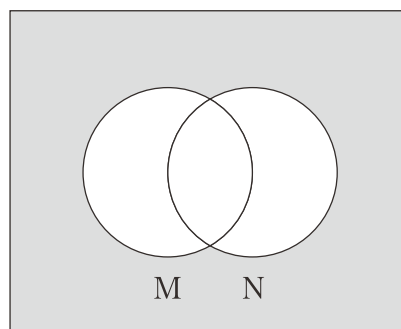


図 2-3

教師 B の条件を満たすように、X と Y で構成された解答用紙のベン図を塗りつぶして完成させよ。

問 3 生徒が情報を入力し X, Y, Z を判定した場合、教師 A、あるいは教師 B の条件を満たす任意の生徒は何通り存在するか。

また、そのうち教師 A、および教師 B の両方の条件を満たす任意の生徒は何通り存在するか。

それぞれ数字を解答用紙に記入せよ。

**[問題Ⅲ]** 下の表は日本の女性の年齢階級別の労働者の割合(%)である。以下の問いに答えよ。

この個所は著作権の関係で表示できません。  
掲載の許諾が得られましたら、表示いたします。

出典：総務省統計局労働力調査(2025)

問 1 1970年から2020年の50年間で女性の労働は大きく変化した。この50年間の労働者割合の変化がわかるように、2つの年のデータを用いてグラフを作成せよ。

問 2 問1で作成したグラフから、どのような変化があったと読み取ることができるか。理由とともに記述せよ。

## [問題Ⅳ]

高校生の A さんは、新型コロナウイルス感染症のパンデミック(以下、パンデミック)の前後で子どもたちの健康状態がどのように変化したのかを調べている。いろいろと資料を調べたところ、国立成育医療研究センターの研究チームが、日本の学校で実施された約 40 万人分の健康診断のデータを用いて、パンデミックによる環境の変化が子どもたちの身体的健康にどのような変化をもたらしたかを調べた論文をみつけた。以下に、その論文の要旨と論文内で公表されている図を示す。これを読んで、以下の問いに答えよ。

この個所は著作権の関係で表示できません。  
掲載の許諾が得られましたら、表示いたします。

この個所は著作権の関係で表示できません。  
掲載の許諾が得られましたら、表示いたします。

出典：Okubo Y, et al. : Impact of COVID-19 pandemic on physical health amongst children: Difference-in-differences analyses of nationwide school health checkup database, *Pediatric Obesity*. 2024 Jul;19(7) : e 13126. なお，出題の都合上，一部改変した箇所がある

問 1 ここに書かれている内容をクラスメイトに発表するために，日本語でわかりやすく示せ。字数や図の作成等は特に指定しないので，わかりやすいように工夫して，解答用紙の指定の枠内に作成すること。