

【特記事項】ネーミングライツ事業募集について

愛知教育大学のネーミングライツの公募として、民間企業との連携強化や新たな財源確保、大学知名度の向上を目的に、以下の部屋を対象に実施をします。

1 対象施設

(1) 対象となる場所及び付与条件、命名権者の特典について

部屋ごと(公募番号ごと)の公募とし、「下表1」に示す。

表1. 対象施設

公募番号	対象施設	延べ床面積
1	教育・人文棟 122号室ラーニングcommons	170 m ²
2-①	自然科学棟 121号室ラーニングcommons	130 m ²
2-②	自然科学棟 オープンラウンジ	120m ²
3	美術・技術・家政棟 ギャラリー・ラーニングcommons	140m ²
4	保健体育棟 多目的スタジオ	170m ²
5-①	音楽棟 エントランスラウンジ	60m ²
5-②	音楽棟 演奏室	220m ²
6-①	附属図書館 メディアcommons	90m ²
6-②	附属図書館 キッズライブラリー	60m ²
7	講堂 建物全体又はホール(約 1,200 席)のみ	建物全体 2,800 m ²
8	図書館前広場	900m ²
9	美術・技術実習棟前広場	1,000 m ²
10	第一共通棟 学生サポートセンター	470m ²
11	教育交流館 建物全体	2,400 m ²
12	教育未来館 建物全体	3,100 m ²
13-①	屋外体育施設 陸上競技場	15,000 m ²
13-②	屋外体育施設 サッカー・ラグビー場(芝2面・土1面)	21,000 m ²
13-③	屋外体育施設 野球場	10,000 m ²

※公募番号1から13の重複応募も可能。複数応募の場合は、対象施設の優先順位を明記。

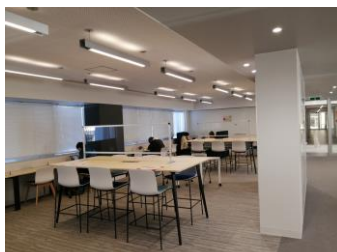
【公募番号1】 教育・人文棟122号室ラーニングcommons (170㎡)

建築面積:791㎡ 延べ床面積:4,765㎡ 構造:鉄筋コンクリート造 規模:地上6階建て

改修 :2019年5月完成

(使用用途)

- ・学生や教職員が、自由に利用できる学修スペース
- ・「移動机による自由に学修できるスペース」や「ダイナーテーブルスペース」、「ディスカッションテーブルスペース」を有しており、多様な学びに対応したスペース



(追加特典)

- ・柱の数カ所又は出入口の一角を活用し、企業の PR をすることができる。
例えば、出入口周辺の柱を使用し、企業 PR パネル(最大 A0 程度)を掲示することができる。また、出入口の一角(1㎡程度)に企業 PR コーナーを設けることができる。

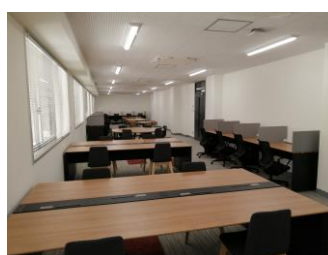
【公募番号2-①】 自然科学棟121号室ラーニングcommons (130㎡)

建築面積:2,392㎡ 延べ床面積:12,078㎡ 構造:鉄筋コンクリート造 規模:地上5階建て

改修 :2021年6月完成

(使用用途)

- ・学生や教職員が、自由に利用できる学修スペース
- ・「カウンターテーブル」、「グループによるディスカッションテーブルスペース」を有しており、多様な学びに対応したスペース



(追加特典)

- ・柱の数カ所又は出入口の一角を活用し、企業の PR をすることができる。
例えば、出入口周辺の柱を使用し、企業 PR パネル(最大 A0 程度)を掲示することができる。また、出入口の一角(1㎡程度)に企業 PR コーナーを設けることができる。

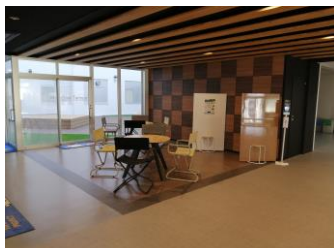
【公募番号2-②】 自然科学棟オープンラウンジ(120㎡)

建築面積:2,392㎡ 延べ床面積:12,078㎡ 構造:鉄筋コンクリート造 規模:地上5階建て

改修 :2021年6月完成

(使用用途)

- 学生や教職員が、自由に利用できる学修スペース、各種イベントスペース
- 自然科学棟のエントランス、中庭を含むオープンスペース
- 飲食ができるスペース



(追加特典)

- 柱や壁面の数カ所又はガラス面、出入口の一角を活用し、企業の PR をすることができる。
例えば柱や壁面、ガラス面を使用し、企業 PR パネル(最大 A0 程度)を掲示することができる。また、スペースの一角(1㎡程度)に企業 PR コーナーを設けることができる。

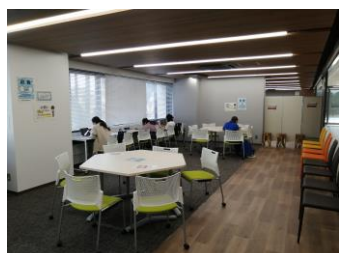
【公募番号3】 美術・技術・家政棟 ギャラリー・ラーニングcommons(140㎡)

建築面積:1,067㎡ 延べ床面積:4,286㎡ 構造:鉄筋コンクリート造 規模:地上4階建て

改修 :2022年1月完成

(使用用途)

- 学生や教職員が、自由に利用できる学修スペースと各種イベントスペース
- 「カウンターテーブル」、「ディスカッションテーブルスペース」を有しており、多様な学びに対応したスペース
- 飲食ができるスペース



(追加特典)

- 柱の数カ所又はガラス面、出入口の一角を活用し、企業の PR をすることができる。
例えば、出入口周辺の柱やガラス面を使用し、企業 PR パネル(最大 A0 程度)を掲示することができる。また、出入口の一角(1㎡程度)に企業 PR コーナーを設けることができる。

【公募番号4】 保健体育棟 多目的スタジオ(170㎡)

建築面積:392㎡ 延べ床面積:1,176㎡ 構造:鉄筋コンクリート造 規模:地上3階建て

改修 :2022年3月完成

(使用用途)

- 多目的に実習や講義に利用できるスペース
- 壁面に鏡(収納)を設置しており、ダンスや体操等に利用できるスペース



(追加特典)

- 柱の数カ所又は出入口の一角を活用し、企業の PR をすることができる。
例えば、出入口周辺の柱を使用し、企業 PR パネル(最大 A0 程度)を掲示することができる。また、出入口の一角(1㎡程度)に企業 PR コーナーを設けることができる。

【公募番号5-①】 音楽棟 エントランスラウンジ(60㎡)

建築面積:1,276㎡ 延べ床面積:2,182㎡ 構造:鉄筋コンクリート造 規模:地上2階建て

改修 :2023年3月完成

(使用用途)

- 音楽棟のエントランス、中庭を含むオープンスペース
- 飲食ができるスペース



エントランス(イメージ図)

(追加特典)

- 柱の数カ所又は出入口の一角を活用し、企業の PR をすることが可能。
例えば、出入口周辺の柱を使用し、企業 PR パネル(最大 A0 程度)を掲示することができる。また、出入口の一角(1㎡程度)に企業 PR コーナーを設けることができる。

【公募番号5-②】 音楽棟 演奏室(220㎡)

建築面積:1,276㎡ 延べ床面積:2,182㎡ 構造:鉄筋コンクリート造 規模:地上2階建て

改修 :2023年3月完成

(使用用途)

- ・演奏実習や講義室として利用できるスペース
- ・中規模な演奏ホールとして演奏会等で利用できるスペース



演奏室(イメージ図)

(追加特典)

- ・柱の数カ所や出入口の一角を活用し、企業の PR をすることができる。
例えば、出入口周辺の柱を使用し、企業 PR パネル(最大 A0 程度)を掲示することができる。また、出入口の一角(1㎡程度)に企業 PR コーナーを設けることができる。

【公募番号6-①】 附属図書館 メディアcommons(63㎡)

建築面積:1,950㎡ 延べ床面積:5,887㎡ 構造:鉄筋コンクリート造 規模:地上3階建て

改修 :2017年8月完成

(使用用途)

- ・パソコン(20台)やプロジェクター、電子黒板等の ICT 機器が活用できるスペース



(追加特典)

- ・柱の数カ所又はガラス面、出入口の一角を活用し、企業の PR をすることができる。
例えば、出入口周辺の柱やガラス面、屋内壁を使用し、企業 PR パネル(最大 A0 程度)を掲示することができる。また、出入口の一角(1㎡程度)に、企業 PR コーナーを設けることができる。

【公募番号6-②】 附属図書館キッズライブラリー (60㎡)

建築面積:1,950㎡ 延べ床面積:5,887㎡ 構造:鉄筋コンクリート造 規模:地上3階建て

改修 :2017年8月完成

(使用用途)

- 絵本や紙芝居、子ども用の資料を集め、読み聞かせができるスペース



(追加特典)

- 柱の数カ所又は出入口の一角を活用し、企業の PR をすることができる。
例えば、出入口周辺の柱や屋内壁を使用し、企業 PR パネル(最大 A0 程度)を掲示することができる。
また、出入口の一角(1㎡程度)に、企業 PR コーナーを設けることができる。

【公募番号7】 講堂 建物全体(2,800㎡)又はホール(約 1,200席)

建築面積:1,959㎡ 延べ床面積:2,826㎡ 構造:鉄筋コンクリート造 規模:地上2階建て

(使用用途)

- 大規模なイベントスペースとして、卒業式や演奏会等で利用されているスペース



ホール

(追加特典)

- 柱の数カ所又はガラス面、出入口の一角を活用し、企業の PR をすることができる。
例えば、出入口周辺の柱やガラス面、屋内壁を使用し、企業 PR パネル(最大 A0 程度)を掲示することができる。また、出入口の一角(1㎡程度)に、企業 PR コーナーを設けることができる。

【公募番号8】 図書館前広場(900㎡)

改修 :2017年8月完成

(使用用途)

- 附属図書館前の屋外リフレッシュ、交流スペース



(追加特典)

- 図書館前広場の一角を活用し、企業のPRをすることができる。
例えば、広場の一画を使用し、企業PR看板(最大A0程度)及びPRコーナー(1㎡程度)を掲示することができる。

【公募番号9】 美術・技術実習棟前広場(1,000㎡)

建築面積:1,950㎡ 延べ床面積:5,887㎡ 構造:鉄筋コンクリート造 規模:地上3階建て

改修 :2017年8月完成

(使用用途)

- 美術・技術実習棟前の屋外リフレッシュ、交流スペース



(追加特典)

- 美術・技術実習室前広場の一角を活用し、企業のPRをすることができる。
例えば、広場の一画を使用し、企業PR看板(最大A0程度)及びPRコーナー(1㎡程度)を掲示することができる。

【公募番号10】 第一共通棟 学生サポートセンター(470㎡)

建築面積:2,221㎡ 延べ床面積:6,732㎡ 構造:鉄筋コンクリート造 規模:地上3階建て

改修 :2005年完成

(使用用途)

- ・教務関係(履修窓口等)や課外活動関係(学生生活窓口等)の申請や相談を行う、多くの学生が利用するスペース



(追加特典)

- ・柱の数カ所又は出入口の一角を活用し、企業のPRをすることができる。
例えば、出入口周辺の柱や屋内壁を使用し、企業PRパネル(最大A0程度)を掲示することができる。また、出入口の一角(1㎡程度)に、企業PRコーナーを設けることができる。

【公募番号11】 教育交流館 建物全体(2,400㎡)

建築面積:798㎡ 延べ床面積:2,364㎡ 構造:鉄筋コンクリート造 規模:地上3階建て

改修 :2016年3月完成

(使用用途)

- ・1階にラーニングcommonsや国際交流スペース、2・3階に情報教育関係のスペースを有し、多くの学生が利用する建物



(追加特典)

- ・柱の数カ所又は出入口の一角を活用し、企業のPRをすることができる。
例えば、出入口周辺の柱や屋内外壁を使用し、企業PRパネル(最大A0程度)を掲示することができる。また、出入口の一角(1㎡程度)に、企業PRコーナーを設けることができる。

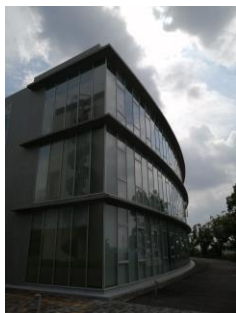
【公募番号12】 教育未来館 建物全体(3,100㎡)

建築面積:1,050㎡ 延べ床面積:3,055㎡ 構造:鉄筋コンクリート造 規模:地上3階建て

新営 :2014年8月完成

(使用用途)

- ・1階に学生のキャリア支援を行うスペース、2・3階に大学院スペースや講義スペースを有し、大きな曲面ガラスが象徴的な建物



(追加特典)

- ・柱の数カ所又はガラス面、出入口の一角を活用し、企業のPRをすることが可能。
例えば、出入口周辺の柱やガラス面、屋内外壁を使用し、企業PRパネル(最大A0程度)を掲示することができる。また、出入口の一角(1㎡程度)に、企業PRコーナーを設けることができる。

【公募番号13-①】 屋外体育施設 陸上競技場(15,000㎡)

改修 :2021年3月完成

(使用用途)

- ・陸上競技のための走路(モンド社:イタリア)や球技等ができる中央グラウンド(天然芝)を有した施設



(追加特典)

- ・屋外体育施設の一角を活用し、企業のPRをすることができる。
例えば、屋外体育施設の一画を使用し、企業PR看板(最大A0程度)及びPRコーナー(1㎡程度)を設置することができる。

【公募番号13-②】 屋外体育施設 サッカー・ラグビー場(芝2面 土1面) (21,000 m²)

(使用用途)

- 球技(サッカー、ラグビー等)ができるグラウンド -芝グラウンド(2面) 土グラウンド(1面)



(追加特典)

- 屋外体育施設の一角を活用し、企業のPRをすることができる。
例えば、屋外体育施設の一画を使用し、企業PR看板(最大A0程度)及びPRコーナー(1m²程度)を設置することができる。

【公募番号13-③】 屋外体育施設 野球場(10,000 m²)

(使用用途)

- 球技(野球等)ができるグラウンド



(追加特典)

- 屋外体育施設の一角を活用し、企業のPRをすることができる。
例えば、屋外体育施設の一画を使用し、企業PR看板(最大A0程度)及びPRコーナー(1m²程度)を設置することができる。

2. 付与期間及び命名権料

(1) 付与期間

対象施設の付与期間を「下表2」に示す。

表2. 対象施設ごとの付与期間

公募番号	対 象 施 設	付与期間(年)
1	教育・人文棟 122号室ラーニングcommons	3年
2-①	自然科学棟 121号室ラーニングcommons	3年
2-②	自然科学棟 オープンラウンジ	3年
3	美術・技術・家政棟 ギャラリー・ラーニングcommons	3年
4	保健体育棟 多目的スタジオ	3年
5-①	音楽棟 エントランスラウンジ	3年
5-②	音楽棟 演奏室	3年
6-①	附属図書館 メディアcommons	3年
6-②	附属図書館 キッズライブラリー	3年
7	講堂 建物全体又はホール(約 1,200 席)	3年
8	図書館前広場	3年
9	美術・技術実習棟前広場	3年
10	第一共通棟 学生サポートセンター	3年
11	教育交流館 建物全体	3年
12	教育未来館 建物全体	3年
13-①	屋外体育施設 陸上競技場	3年
13-②	屋外体育施設 サッカー・ラグビー場(芝2面土地1面)	3年
13-③	屋外体育施設 野球場	3年

(2) 命名権料

目安となる年間金額を「下表3」に示す。

表3. 対象施設ごとの年間目安金額

公募番号	対 象 施 設	年間目安金額 (円/年)
1	教育・人文棟 122号室ラーニングcommons	120万円/年
2-①	自然科学棟 121号室ラーニングcommons	90万円/年
2-②	自然科学棟 オープンラウンジ	80万円/年
3	美術・技術・家政棟 ギャラリー・ラーニングcommons	100万円/年
4	保健体育棟 多目的スタジオ	120万円/年
5-①	音楽棟 エントランスラウンジ	50万円/年
5-②	音楽棟 演奏室	130万円/年
6-①	附属図書館 メディアcommons	70万円/年
6-②	附属図書館 キッズライブラリー	50万円/年
7	講堂 建物全体又はホール(約 1,200 席)	建物全体300万円又はホール200万円/年
8	図書館前広場	100万円/年

9	美術・技術実習棟前広場	100万円／年
10	第一共通棟 学生サポートセンター	190万円／年
11	教育交流館 建物全体	200万円／年
12	教育未来館 建物全体	300万円／年
13-①	屋外体育施設 陸上競技場	200万円／年
13-②	屋外体育施設 サッカー・ラグビー場(芝2面・土1面)	200万円／年
13-③	屋外体育施設 野球場	100万円／年

※年間目安金額は、目安となる参考値を示しており、最低希望価格ではない。

※年間目安金額と比べ、極端に低額の場合は、不採択の場合がある。

※消費税及び地方消費税は別途となる。

※目安金額と同等と認められる業務等(維持管理業務請負等)での契約も可とする。